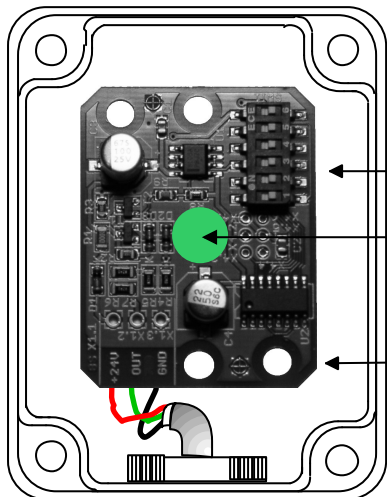


Technische Daten:

TLSD - APII

digitaler Tageslichtsensor,
Aufputz, Industrie innen
mit IR - Sperrfilter
Artikel Nr.: 20020010

Maße: ca. 98 x 58 x 48 mm
Spannungsversorgung: 9 - 24V DC, 15mA
Ausgangssignal: Versorgungsspannung x 0,8
Messverfahren: Lichtfrequenzwandler
Messbereich: 0 - 5 kLux
Ausgangsfrequenz: 0 - 6 kHz
Temperaturbereich: 0 - 55 C°
Anschlussleitungen: 24V, GND, OUT
Schutzklasse: IP65
Maximale Leitungslänge: 100m
Bemerkung: Empfindlichkeit über Dipschalter in Stufen einstellbar



IR - Sperrfilter

**Multisensorplatine,
Dipschalter 1 - 5:**
(Einstellungen für Sensorchip)

- 1 - immer OFF
- 2 - immer OFF
- 3 On = 0 - 5kLux (Außenbereich)
- 4 On = 0 - 2,5kLux
- 5 On = 0 - 1 kLux

Es darf immer nur ein Dipschalter auf ON stehen!

Anschlussstecker:

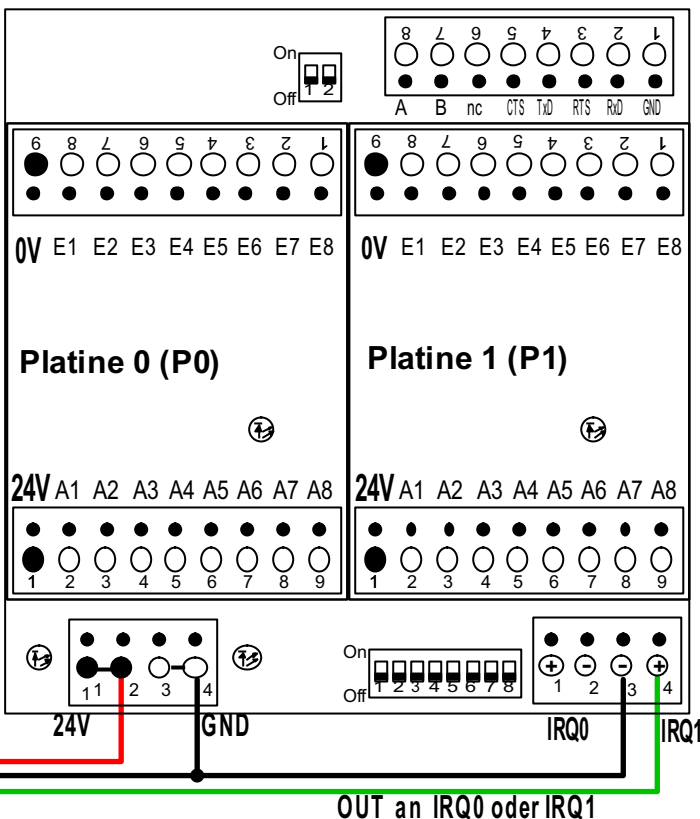
Federkraftklemme, steckbar, 0,25 - 0,5mm² eindrätig,
2 Anschlüsse pro Pol, horizontal und vertikal steckbar

Klemmenbelegung:

- 1 - 24V, max. 15mA
- 2 - Signalausgang (24V, 0- 6kHz)
- 3 - Masse

Anschluss des Tageslichtsensors an ProCom - Module

Installationskabel J-Y(St)Y, max. 100 m



Änderungen:

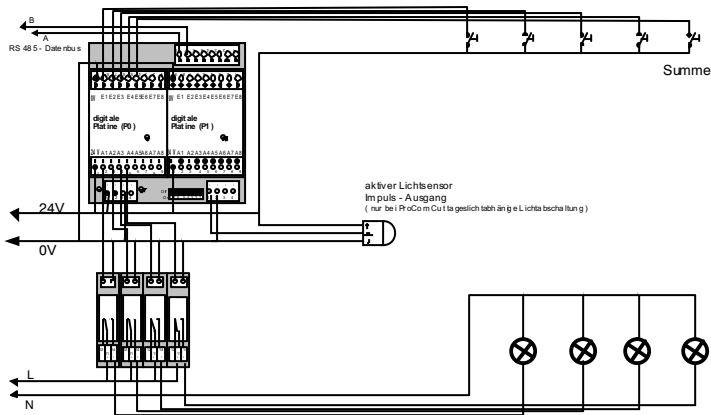
Datum	Name	Bemerkung
01.05.08	A.Diehl	Rev. 2.0

Diehl Systeme für Steuerung & Automatisierung

Zeichnung. Nr.: 01/001 Blatt: 1

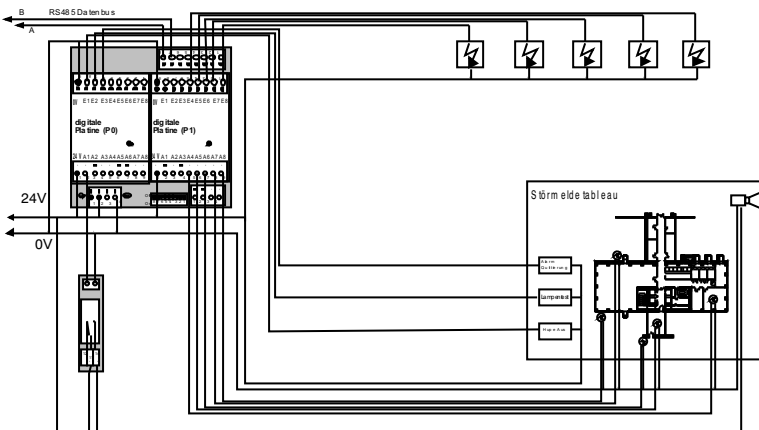
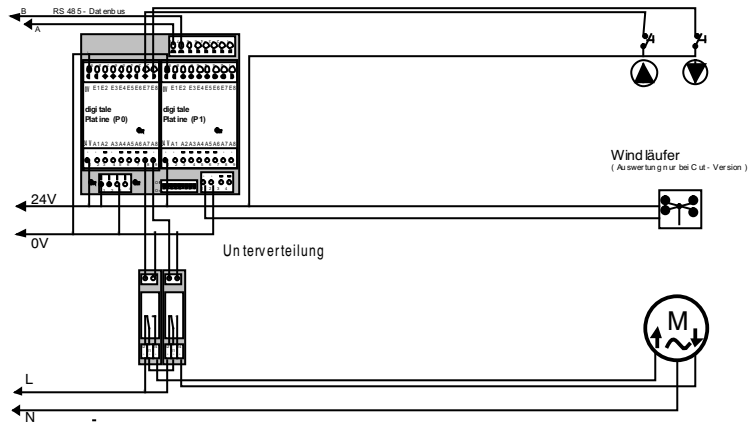


Datenblatt
digitaler Tageslichtsensor TLSD - APII



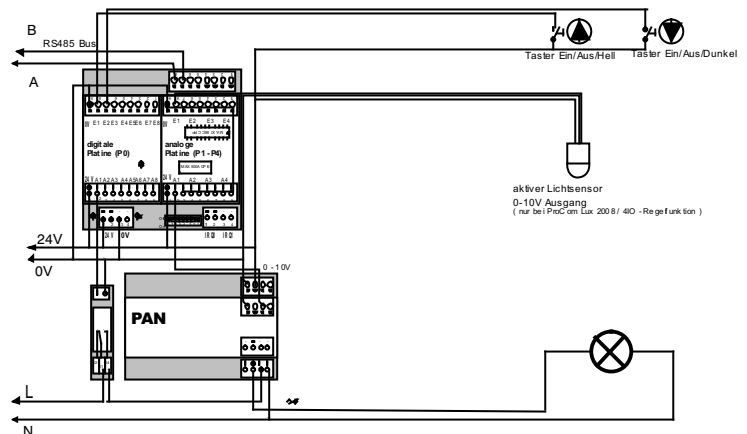
- Ansteuerung von Tastern und Beleuchtungskreisen
 - Anschluß eines digitalen Lichtsensors


- Ansteuerung von Jalousiemotoren
 - Anschluß eines Windläufers



Aufbau eines Störmeldesystems mit Quittierung,
 Lampentest und Hupenansteuerung gemäß
 DIN 19 235

- Ansteuerung von Zweitastdimmer / - regler
 - Anschluß eines analogen Lichtsensors



Änderungen:				Diehl Systeme für Steuerung & Automatisierung	Zeichnung. Nr.: 97/001 Blatt: 1
Datum	Name	Bemerkung			
01.03.01	A.Diehl	Rev. 1.0		 PROFESSIONELLE LICHTREGELUNG	Anwendungsbeispiele für ProCom - switch/cut/net 2008/2016 ProCom - lux 2008 / 4IO