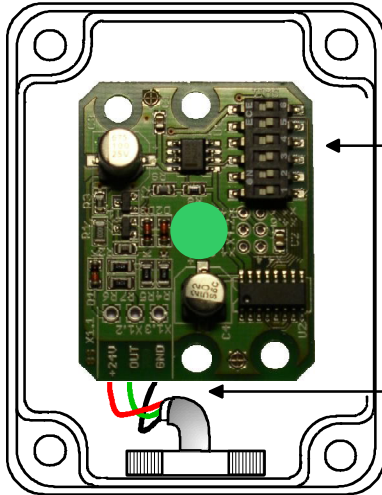


**Technische Daten:**

# RTSD - APA

**digitaler Temperatursensor**  
**Aufputz, außen**  
**Artikel Nr.: 20020014**

**Maße:** ca. 88 x 50 x 48 mm  
**Spannungsversorgung:** 9 - 24V DC, 15mA  
**Ausgangssignal:** Versorgungsspannung x 0,8  
**Meßverfahren:** Pulsweitenmodulation  
**Ausgangsfrequenz:** 2 - 4 kHz  
**Temperaturbereich:** -20 - +60 C°  
**Anschlussleitungen:** 24V, GND, OUT  
**Schutzklasse:** IP65  
**Maximale Leitungslänge:** 100m

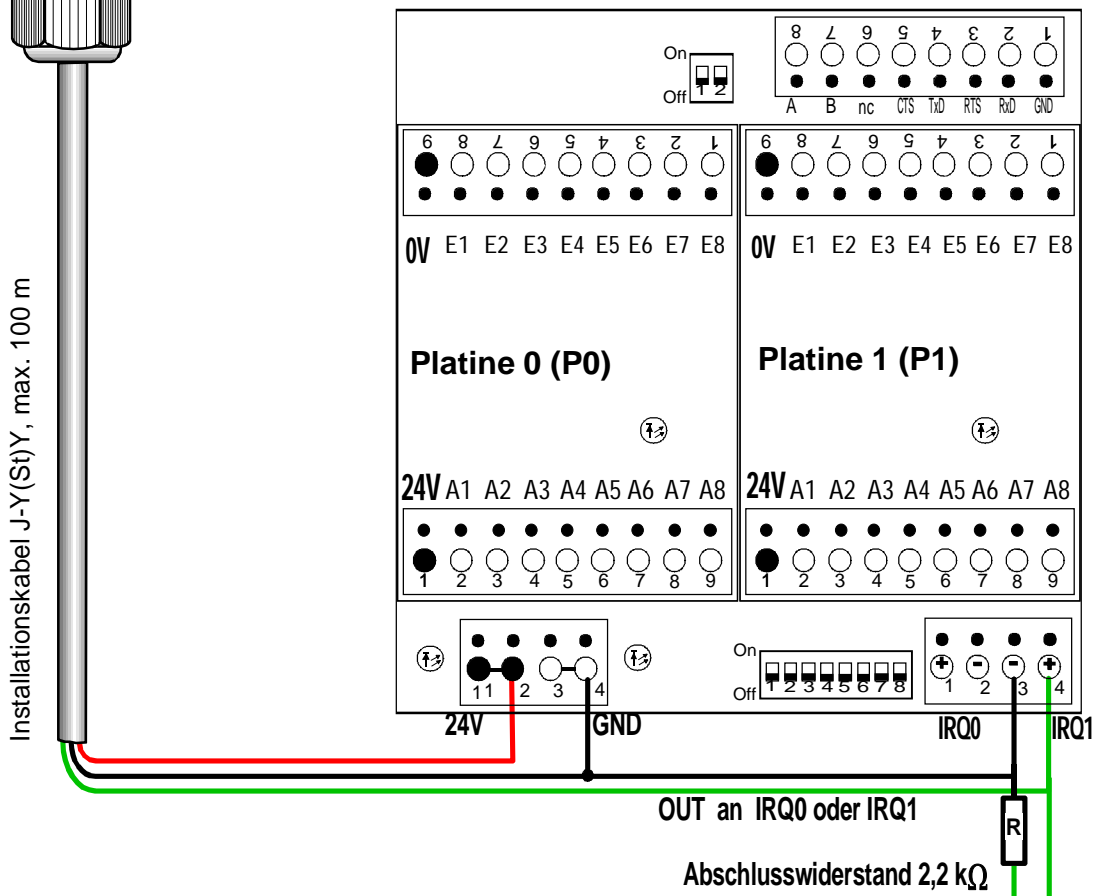


**Multisensorplatine, Dipschalter 1 - 5:**  
 (Einstellungen für Sensorchip)  
 1 - immer ON  
 2 - immer OFF  
 3 - immer OFF  
 4 - immer OFF  
 5 - immer OFF  
 6 - immer ON

**Anschlusstecker:**  
 Federkraftklemme, steckbar, 0,25 - 0,5mm² eindrätig,  
 2 Anschlüsse pro Pol, horizontal und vertikal steckbar

**Klemmenbelegung:**  
 1 - 24V, max. 15mA  
 2 - Signalausgang (24V, 2 - 4kHz)  
 3 - Masse

**Anschluss des Temperatursensors an ProCom - Module**



Anderungen:

Datum	Name	Bemerkung
01.03.01	A.Diehl	Rev. 1.0
20.01.11	A.Diehl	Rev. 1.1

Diehl Systeme für Steuerung & Automatisierung

Zeichnung. Nr.: 01/001 Blatt: 1



Datenblatt  
**digitaler Temperatursensor RTSD - APA**