

Technische Daten:

DCF77 - APA

DCF77 - Signal - Empfänger
Aufputz, außen
Artikel Nr.: 20020031

Maße (H/B/T): ca. 105 x 60 x 57 mm
Spannungsversorgung: 9 - 24V DC, 15mA
Ausgangssignal: Vcc x 0.8, DCF 77 Kodierung
Anschlussleitungen: 24V, GND, OUT
Schutzklasse: IP65
Maximale Leitungslänge: 100m

Multisensorplatte, Dipschalter 1 - 4:
 (Adresseinstellung für Tastenmodul)

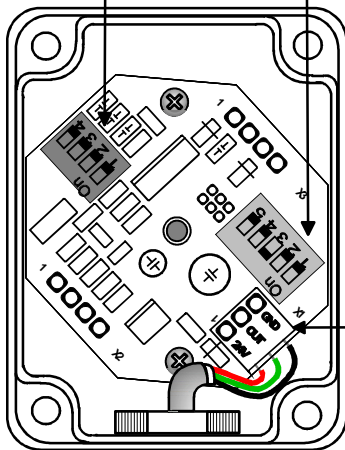
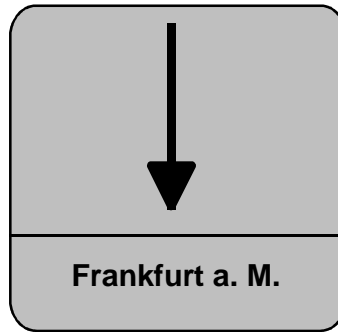
Beim DCF77 Empfänger stehen alle Dipschalter auf OFF

Multisensorplatte, Dipschalter 1 - 5:
 (Einstellungen für DCF77 - Chip)

1 immer ON
 2 - 5 immer OFF

Sensormontage:
 (Abb. Sensor von oben)

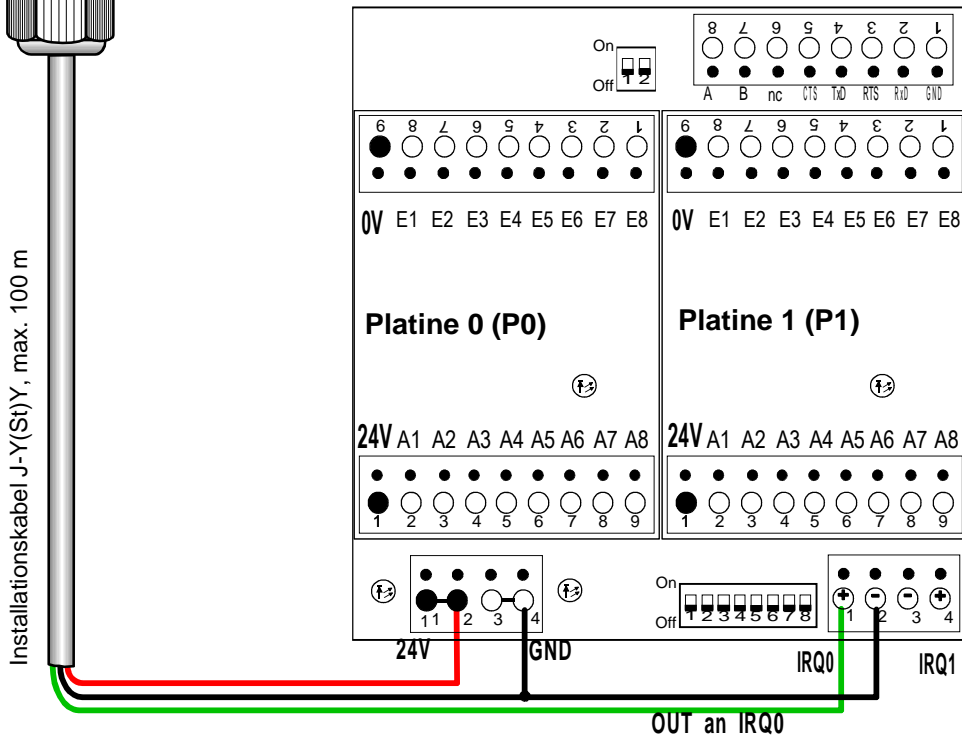
Die Vorderseite des Sensors muss immer in Richtung Frankfurt a.M. zeigen



Anschlussstecker:
 Federkraftklemme, steckbar, 0,25 - 0,5mm² eindrätig,
 2 Anschlüsse pro Pol, horizontal und vertikal steckbar

Klemmenbelegung:
 1 - 24V, max. 15mA
 2 - Signalausgang (24V, 2 - 4kHz)
 3 - Masse

Anschluss des DCF77 - Empfängers an ProCom - Module



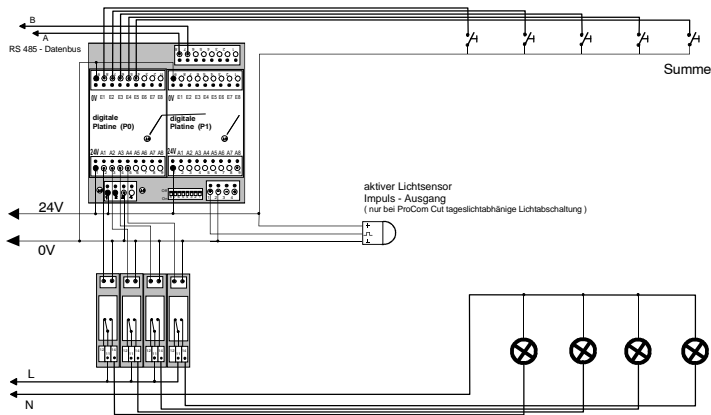
Änderungen:			
Datum	Name	Bemerkung	
01.11.01	A.Diehl	Rev. 1.0	

Diehl Systeme für Steuerung & Automatisierung

Zeichnung Nr.: 01/001 Blatt: 1

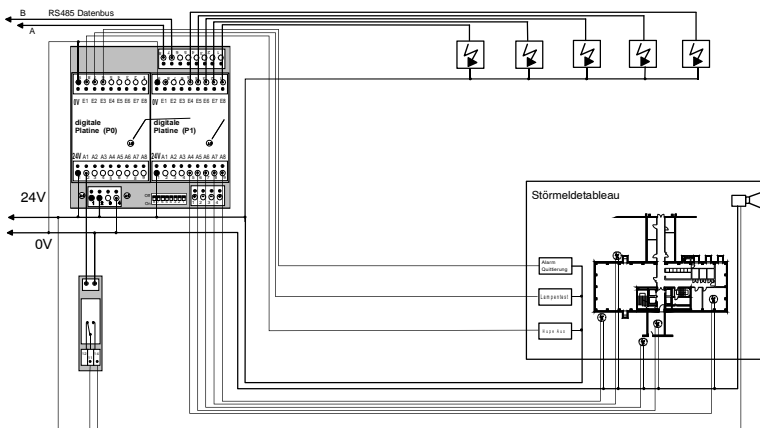
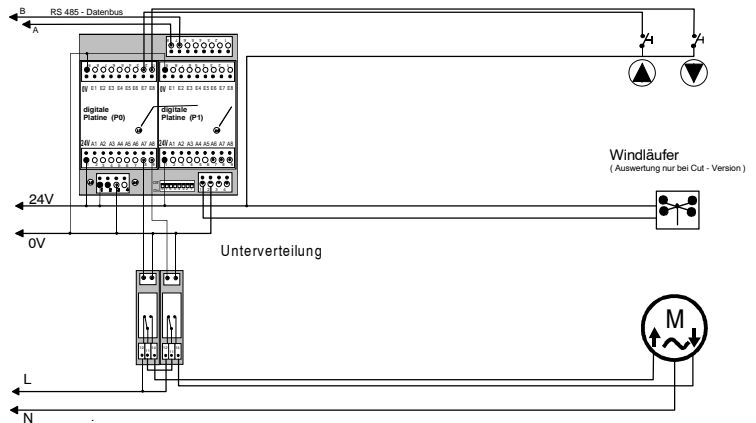


Datenblatt
DCF77 - Signal- Empfänger, DCF77 - APA



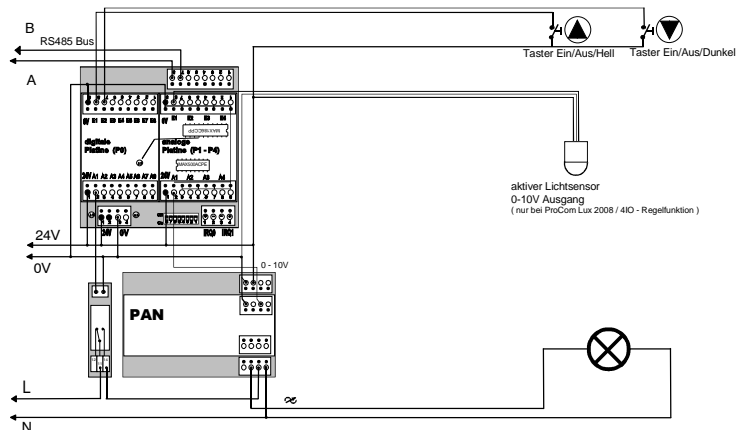
- Ansteuerung von Tastern und Beleuchtungskreisen
- Anschluß eines digitalen Lichtsensors

- Ansteuerung von Jalousiemotoren
- Anschluß eines Windläufers



Aufbau eines Störmeldesystems mit Quittierung, Lampentest und Hupenansteuerung gemäß DIN 19 235

- Ansteuerung von Zweitastendimmer / - regler
- Anschluß eines analogen Lichtsensors



Änderungen:

Datum	Name	Bemerkung
01.03.01	A.Diehl	Rev. 1.0

Diehl Systeme für Steuerung & Automatisierung

Zeichnung. Nr.: 97/001 Blatt: 1

PRO LICHT
PROFESSIONELLE LICHTREGELUNG

Anwendungsbeispiele für
ProCom - switch/cut/net 2008/2016
ProCom - lux 2008 / 410